

# SmartPass-FR

QR 코드와 생체 인식을 이용한  
마스크 인식 기능이 탑재된 단말기



Face



Palm



QR Code



Masked Face

호환 소프트웨어



**SmartPass-FR** 은 지능형 안면인식 알고리즘과 최신 컴퓨터 비전 기술을 적용한 **SmartPass-FR** 가시광선 얼굴 인식 단말기의 업그레이드 버전으로 QR코드와 수집한 얼굴/손바닥 데이터를 이용한 본인인증 시스템을 지원하며, 대용량 및 빠른 인식이 가능합니다.

**SmartPass-FR** 은 QR 코드, MicroPDF417 및 PDF417, Aztec, Data Matrix 등의 바코드를 식별하는 QR 코드 스캐너에 의해 구동되고 현재 ZKBioSecurity Mobile App for T&A/A&C에서 사용되고 있습니다.

이 장치는 터치 없이 얼굴 인증만으로 사용자 인식 및 부가 기능(마스크 착용 사용자 인식)을 통해 위생 문제를 효과적으로 통제합니다. 또한 거의 모든 종류의 사진 및 동영상을 통한 불법 인증을 방지하는 위조방지 알고리즘이 탑재되어 있습니다. 손바닥 인식 또한 [3-in-1 손바닥 인식]-(모양, 손금, 정맥)을 손당 0.35초씩 획득한 손바닥 데이터(최대 3,000개)와 비교하여 사용자를 구분합니다.

QR코드 스캔뿐만 아니라 얼굴과 손바닥 확인 시 빠르고 정확하며, 빠르고 정확한 마스크 인식 기능으로 최근 글로벌 공중보건 이슈가 발생한 가운데 병원, 공장, 학교, 기업, 역사 등 구내 및 공공장소의 각 출입구에서 세균 전파를 줄이고 감염을 예방할 수 있는 최고의 선택이 될 것입니다.

## Features

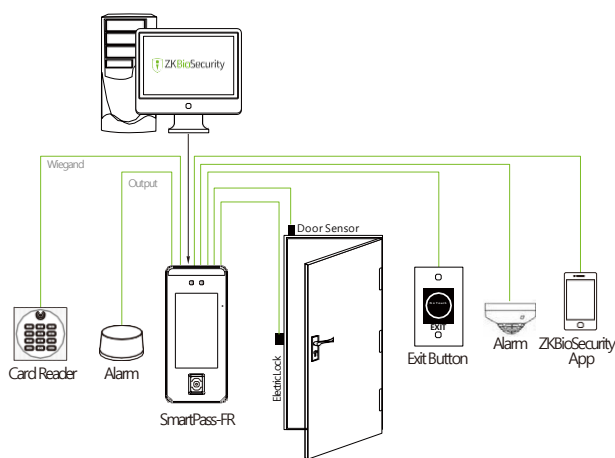
- 2D 바코드 스캔: QR 코드, MicroPDF417 및 PDF417, Aztec, Data Matrix
- ZKBioSecurity Mobile App에서 호환되는 QR코드 기능
- 가시광선 얼굴 인식
- Non-Touch를 통한 생체 인증과 빠르고 정확한 마스크 인식으로 사용자를 구분하여 개인 위생을 개선
- 불법 인증(사진 및 동영상)에 대한 위조 방지 알고리즘 탑재
- 카드 모듈: 125kHz EM 카드 / 13.56MHz IC 카드 (MF)
- 어두운 곳에서 밝기 조절이 가능한 LED
- 다중 인식 방식: 얼굴 / 손바닥 / QR코드 / 카드 / 비밀번호

\* 마스크 착용 사용자의 얼굴 인증은 FAR이 증가합니다. 사용자가 마스크 착용 시 손바닥 인증이 권장됩니다.

## Specifications

LCD	5인치 터치스크린
CPU	900MHz Dual Core CPU
메모리	1GB RAM / 8G Flash
얼굴 / 손바닥 / 카드	6,000(Optional:10,000) / 3,000 / 10,000
기록	200,000
시스템	Linux
표준 기능	ID Card, ADMS, T9 Input, DST, Camera, 9-digit User ID, Access Levels, Groups, Holidays Anti-passback, Record Query, Tamper Switch Alarm, Multiple Verification Methods
하드웨어	2MP WDR Low Light Camera, Barcodes Scanning
통신	TCP/IP, Wi-Fi (Optional), Wiegand Input/Output, RS485
QR 센서	QR Code, Micro PDF417, & PDF417, Data Matrix, Aztec
출입통제 인터페이스	3rd-Party Electric Lock, Door Sensor, Exit Button, Auxiliary Input, Auxiliary Output (Alarm)
옵션 기능	13.56MHz IC Card (MF)
얼굴 인식 속도	≤1s
알고리즘 버전	ZKFace V3.9 & Armatura PALM12.0
전원	DC 12V,3A
작동 습도	10% to 90%
작동 온도	-10°C to 45°C (14°F to 113°F)
규격 (W*H*D)	91.93 * 202.93 * 21.5 (mm)
호환 소프트웨어	ZKBioSecurity / ZKBioSecurity Mobile App

## Configuration



## Dimensions (mm)

